

Latitude 12

5000 Series 2-in-1

Quick Start Guide

Οδηγός γρήγορης έναρξης

Guia de iniciação rápida

Краткое руководство по началу работы

מדריך התחלה מהירה

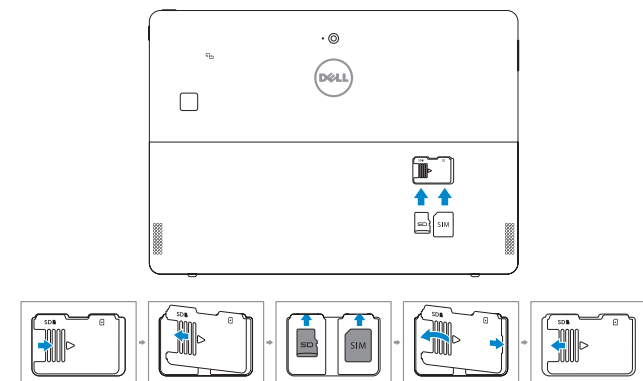


1 Insert optional micro-SIM and microSD memory card (sold separately)

Τοποθετήστε την προαιρετική κάρτα μνήμης micro-SIM και microSD (πωλείται χωριστά)

Insira o cartão opcional micro-SIM e o cartão de memória microSD (vendidos em separado)

Вставьте карту micro-SIM или microSD (приобретается отдельно) (מכרים בנפרד)



NOTE: Make sure the card is correctly aligned and is inserted all the way.

ΣΗΜΕΙΩΣΗ: Φροντίστε να ευθυγραμμίσετε σωστά την κάρτα και να την τοποθετήσετε μέσα στην υποδοχή της ως το τέρμα.

NOTA: Certifique-se de que o cartão é alinhado corretamente e inserido totalmente.

ПРИМЕЧАНИЕ: Убедитесь что карта расположена правильно и вставлена полностью.
הערה: ודא שהכרטיס מיושר כהלכה ונכנס עד הסוף.

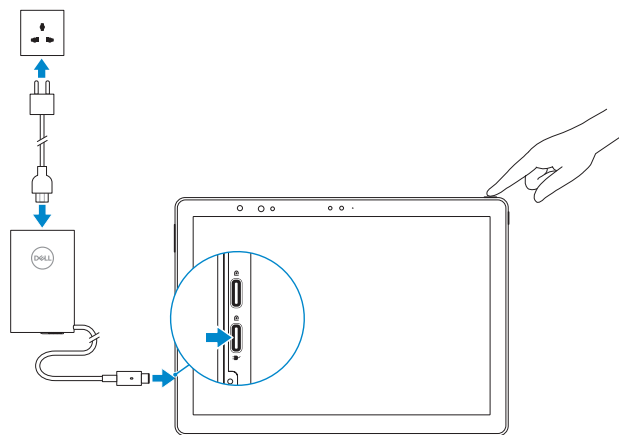
2 Connect the power adapter and press the power button

Συνδέστε τον προσαρμογέα ισχύος και πιέστε το κουμπί λειτουργίας

Ligue o transformador e carregue no botão de energia

Подключите адаптер источника питания и нажмите на кнопку питания

התחבר לרשת



3 Finish Windows 10 setup

Τελειώστε την εγκατάσταση των Windows 10

Concluir a configuração do Windows 10

Завершите установку Windows 10 | הגדרת Windows 10 הסתיימה



Connect to your network

Σύνδεση στο δίκτυό σας

Ligue-se à rede

Подключитесь к сети

התחבר לרשת

NOTE: If you are connecting to a secured wireless network, enter the password for the wireless network access when prompted.

ΣΗΜΕΙΩΣΗ: Αν πρόκειται να συνδεθείτε σε ασφαλές ασύρματο δίκτυο, πληκτρολογήστε τον κωδικό πρόσβασης στο ασύρματο δίκτυο όταν θα παρουσιαστεί η σχετική προτροπή.

NOTA: Se precisar de ligar a uma rede sem fios segura, insira a palavra-passe para aceder à mesma, quando necessário.

ПРИМЕЧАНИЕ: В случае подключения к защищенной беспроводной сети при появлении подсказки введите пароль для доступа к беспроводной сети.

הערה: אם אתה מתחבר לרשת אלחוטית מאובטחת, הן את סיסמת הגישה אל הרשת האלחוטית כאשר התבקש לעשות זאת.

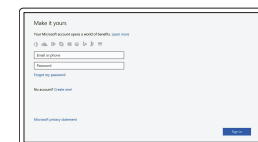
NOTE: For mobile broadband connection, you may need to activate your network service before connecting.

ΣΗΜΕΙΩΣΗ: Αν επιθυμείτε σύνδεση σε ευρυζωνικό δίκτυο κινητής τηλεφωνίας, ίσως χρειαστεί να ενεργοποιήσετε την υπηρεσία του δικτύου σας προτού συνδεθείτε.

NOTA: Para estabelecer uma ligação de banda larga móvel, poderá ter que ativar o seu serviço de rede antes de prosseguir.

ПРИМЕЧАНИЕ: Для широкополосного мобильного подключения возможно потребуется активировать сетевой сервис.

הערה: בחיבור ספ רחב לנייד, ייתכן שתצטרך להפעיל את שירות הרשת לפני ההתחברות.



Sign in to your Microsoft account or create a local account

Συνδεθείτε στον λογαριασμό σας στη Microsoft ή δημιουργήστε τοπικό λογαριασμό

Inicie uma sessão na sua conta Microsoft ou crie uma conta local

Войти в учетную запись Microsoft или создать локальную учетную запись

הכנס לחשבון Microsoft שלך או צור חשבון מקומי

Locate Dell apps

Εντοπίστε τις εφαρμογές της Dell | Localizar aplicações Dell

Найдите приложения Dell | Dell אפליקציות



SupportAssist

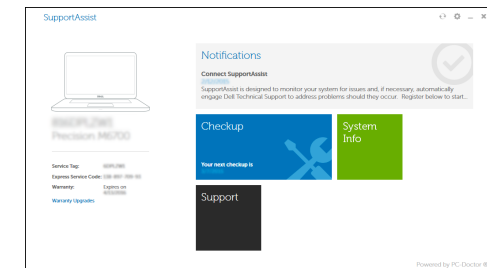
Check and update your computer

Προχωρήστε σε έλεγχο και ενημέρωση του υπολογιστή σας

Verifique e atualize o computador

Проверка и обновление компьютера

בדוק ועדכן את המחשב שלך



Product support and manuals

Υποστήριξη και εγχειρίδια προϊόντων

Manuais e suporte de produtos

Техническая поддержка и руководства по продуктам

תמיכה ומדריכים למוצר

[Dell.com/support](https://www.dell.com/support)

[Dell.com/support/manuals](https://www.dell.com/support/manuals)

[Dell.com/support/windows](https://www.dell.com/support/windows)

Contact Dell

Επικοινωνία με την Dell | Contactar a Dell

Обратитесь в компанию Dell | Dell פנה

[Dell.com/contactdell](https://www.dell.com/contactdell)

Regulatory and safety

Ρυθμιστικοί φορείς και ασφάλεια

Regulamentação e segurança

Соответствие стандартам и технике безопасности

תקנות ובטיחות

[Dell.com/regulatory_compliance](https://www.dell.com/regulatory_compliance)

Regulatory model

Μοντέλο κατά τους ρυθμιστικούς φορείς

Modelo regulamentar

Модель согласно нормативной документации

הגדרת תקינה

T17G

Regulatory type

Τύπος κατά τους ρυθμιστικούς φορείς | Tipo regulamentar

Тип согласно нормативной документации | טיפ תקינה

T17G001

Computer model

Μοντέλο υπολογιστή | Modelo do computador

Модель компьютера | מחשב הגדרת

Latitude 5285 2-in-1



014T65A00

© 2017 Dell Inc.

© 2017 Microsoft Corporation.

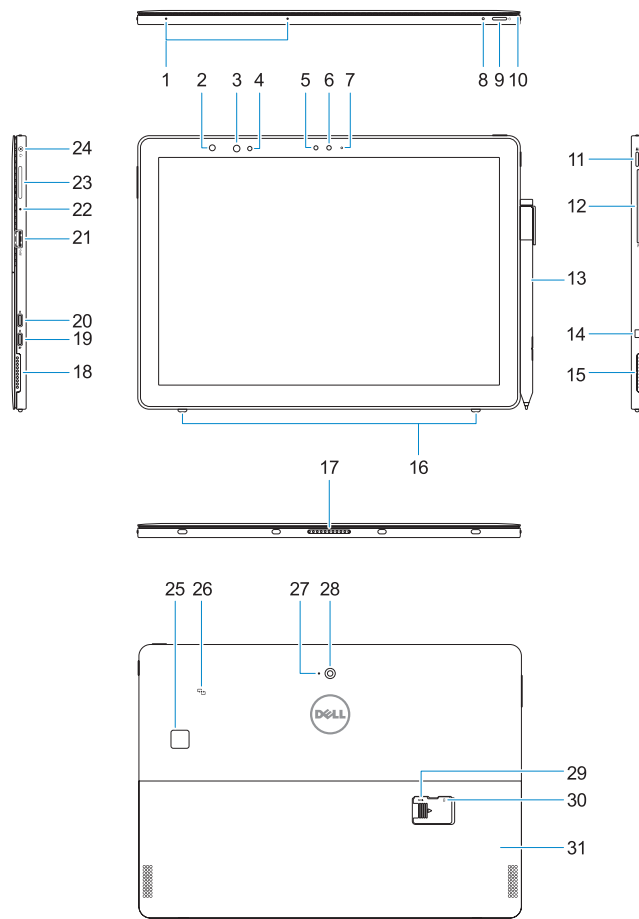


Printed in China.

2017-01

Features

Δυνατότητες | Funcionalidades | Функциональные возможности | תכונות



1. Microphones
2. Infrared (IR) camera status light (optional)
3. IR camera (optional)
4. IR emitter (optional)
5. Ambient light sensor
6. Front camera
7. Front camera status light
8. Battery charge LED
9. Power button
10. Tether pin for stylus lanyard
11. Windows home button
12. Smart card reader (optional)
13. Active Pen (sold separately)
14. Noble Wedge lock slot
15. Speaker
16. Kickstand auto-release pegs
17. Pogo pins
18. Speaker
19. DisplayPort over USB Type-C/ Charging port
20. DisplayPort over USB Type-C
21. USB 3.0 port
22. Microphone
23. Volume up/down button
24. Headset/microphone combo jack
25. Touch fingerprint reader (optional)
26. NFC (optional)
27. Rear microphone
28. Rear camera
29. microSD card slot (under kickstand)
30. optional micro-SIM card slot (under kickstand)
31. Kickstand

1. Μικρόφωνα
2. Λυχνία κατάστασης κάμερας υπεράυθρων (infrared (IR)) (προαιρετικά)
3. Κάμερα υπεράυθρων (infrared (IR)) (προαιρετικά)
4. Εκπομπός υπεράυθρων (infrared (IR)) (προαιρετικά)
5. Αισθητήρας φωτισμού περιβάλλοντος
6. Μπροστινή κάμερα
7. Λυχνία κατάστασης μπροστινής κάμερας
8. Λυχνία LED φόρτισης μπαταρίας
9. Κομπί λειτουργίας
10. Ακίδα πρόσδεσης για κορδόνι γραφίδας
11. Κομπί αρχικής οθόνης των Windows
12. Μονάδα ανάγνωσης έξυπνων καρτών (προαιρετικά)
13. Ενεργή πένα (πωλείται χωριστά)
14. Υποδοχή κλειδαριάς Noble με σφήνα
15. Ηχείο
16. Σφήνες αυτόματης αποδέσμησης πτυσσόμενης βάσης στήριξης
17. Ελατηριωτές ακίδες
18. Ηχείο
19. DisplayPort μέσω USB Type-C/ Θύρα φόρτισης
20. DisplayPort μέσω USB Type-C
21. Θύρα USB 3.0
22. Μικρόφωνο
23. Κομπί αύξησης/μείωσης ακουστικής έντασης
24. Σύνθετη υποδοχή κεφαλοσυσκευής/ μικροφώνου
25. Μονάδα αφής για ανάγνωση δακτυλικών αποτυπωμάτων (προαιρετικά)
26. NFC (προαιρετικά)
27. Πίσω μικρόφωνο
28. Πίσω κάμερα
29. Υποδοχή κάρτας microSD (κάτω από την πτυσσόμενη βάση στήριξης)
30. Υποδοχή προαιρετικής κάρτας micro-SIM (κάτω από την πτυσσόμενη βάση στήριξης)
31. Πτυσσόμενη βάση στήριξης

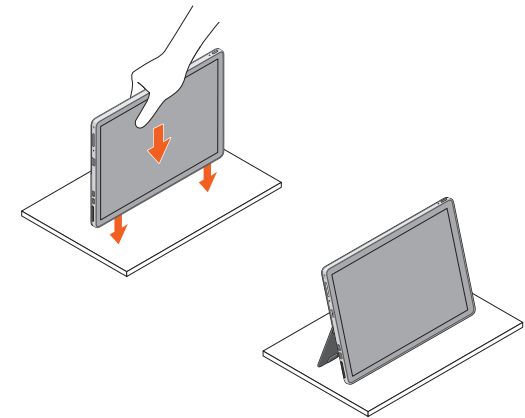
1. Microfones
2. Luz de estado da câmara de infravermelhos (IV) (opcional)
3. Câmera IV (opcional)
4. Emissor de infravermelhos (opcional)
5. Sensor de luz ambiente
6. Câmara frontal
7. Luz de estado da câmara frontal
8. LED da carga da bateria
9. Botão de energia
10. Pino de ligação para o cordão da caneta
11. Botão Iniciar do Windows
12. Leitor de cartões inteligentes (opcional)
13. Active Pen (vendida em separado)
14. Ranhura de segurança Noble Wedge
15. Coluna
16. Cavilhas de libertação automática do suporte
17. Pinos Pogo
18. Coluna
19. DisplayPort sobre USB (Tipo C)/Porta de carregamento
20. DisplayPort sobre USB (Tipo C)
21. Porta USB 3.0
22. Microfone
23. Botão de aumento/redução do volume
24. Ficha dos auscultadores/microfone
25. Leitor biométrico de impressões digitais (opcional)
26. NFC (opcional)
27. Microfone traseiro
28. Câmara traseira
29. Ranhura do cartão microSD (debaixo do suporte)
30. Ranhura (opcional) do cartão micro-SIM (debaixo do suporte)
31. Suporte

1. Микрофоны
2. Индикатор состояния инфракрасной (ИК) камеры (дополнительно)
3. Инфракрасная (ИК) камера (дополнительно)
4. Инфракрасный (ИК) излучатель (дополнительно)
5. Датчик внешнего освещения
6. Фронтальная камера
7. Индикатор состояния фронтальной камеры
8. Индикатор заряда аккумулятора
9. Кнопка питания
10. Страховочная шпилька для шнура стилуса
11. Кнопка «Домой» Windows
12. Устройство считывания смарт-карт (дополнительно)
13. Перо Active (продается отдельно)
14. Слот для замка Noble Wedge
15. Динамик
16. Автоматически выпускаемые выступы опоры
17. Пружинные контакты
18. Динамик
19. DisplayPort через USB Type-C/порт зарядки
20. DisplayPort через USB Type-C
21. Порт USB 3.0
22. Микрофон
23. Кнопка увеличения/уменьшения громкости
24. Комбинированное гнездо гарнитуры/ микрофона
25. Устройство для считывания отпечатков пальцев (заказывается дополнительно)
26. NFC (дополнительно)
27. Задний микрофон
28. Задняя камера
29. Гнездо для карты microSD (под опорой)
30. Дополнительное гнездо для карты micro-SIM (под опорой)
31. Опора

1. מחברים קפיציים
2. מקול
3. DisplayPort על גבי יציאת טעינה/חיבור USB Type-C
4. DisplayPort על גבי חיבור USB Type-C
5. יציאת USB 3.0
6. מיקרופון
7. מיקרופון
8. לחצן הגברה/החלשה של עוצמת הקול
9. שקע משולב לאוזניות/מיקרופון
10. קורא טביעת אצבע (אופציונלי)
11. NFC (אופציונלי)
12. מיקרופון אחורי
13. מצלמה אחורית
14. חריץ לכרטיס micro-SD (מתחת לרגלית)
15. חריץ אופציונלי לכרטיס micro-SIM (מתחת לרגלית)
16. רגלית נפתחת
17. מחברים קפיציים
18. מקול
19. DisplayPort על גבי יציאת טעינה/חיבור USB Type-C
20. DisplayPort על גבי חיבור USB Type-C
21. יציאת USB 3.0
22. מיקרופון
23. לחצן הגברה/החלשה של עוצמת הקול
24. שקע משולב לאוזניות/מיקרופון
25. קורא טביעת אצבע (אופציונלי)
26. NFC (אופציונלי)
27. מיקרופון אחורי
28. מצלמה אחורית
29. חריץ לכרטיס micro-SD (מתחת לרגלית)
30. חריץ אופציונלי לכרטיס micro-SIM (מתחת לרגלית)
31. רגלית נפתחת

Deploy kickstand

Άνοιγμα πτυσσόμενης βάσης στήριξης | Abrir o suporte
Открытие опоры | פריסת רגלית נפתחת



1. מיקרופונים
2. נורית מצב מצלמת אינפורה-אדום (אופציונלי)
3. מצלמת אינפורה-אדום (אופציונלי)
4. משדר אינפורה-אדום (אופציונלי)
5. חיישן תאורת סביבה
6. מצלמה קדמית
7. נורית מצב מצלמה קדמית
8. נורית טעינת הסוללה
9. לחצן הפעלה
10. פין חיבור לרצועת הסטיילוס
11. לחצן דף הבית של Windows
12. קורא כרטיסים חכמים (אופציונלי)
13. עט פעיל (נמכר בנפרד)
14. חריץ נעילה של Noble
15. רמקול
16. תפסי רגלית לשחרור אוטומטי